

Insertion de tableaux dans les documents débiteurs

1 Introduction

L'insertion de tableaux est disponible pour tout document de type facture (factures, offres, confirmations de commande, bulletins de livraison et demandes d'acompte).

Cette fonction offre deux principaux avantages par rapport à une ligne de texte. Premièrement, elle permet d'effectuer des calculs qui seront affichés sur le document dans un format visuel clair. Ensuite, la création d'un tableau facilite les alignements du texte en colonnes, sans utiliser des tabulations.

TEL: +41 21 600 420 33
 TVA : CHE-112.993.852
 info@mesing.ch www.mesing.ch

Concerne : MCR solutions SA

Lausanne, le 12 novembre 2019

Sur la base du contrat mentionné ci-dessus, les prestations suivantes ont été exécutées au 29.11.2019 :

Prestations de terrain selon tableau ci-dessous 5'900.00

Collaborateur	Tarif horaire (CHF)	Heures	Total
C. Rivera	180	4	720.00
L. Hernandez	155	21	3'255.00
T. Dubois	125	7	875.00
A. Martin	115	5	575.00
L Jenkins	95	5	475.00
		Total	5'900.00

Total HT	5'900.00
TVA 7.7 %	454.30
Total final CHF	6'354.30 CHF

Avec nos remerciements et nos meilleures salutations

Conditions de paiement : 30 jours net

2 Insertion d'un tableau

1. Pour procéder à l'insertion, il faut en premier lieu créer une **nouvelle ligne** dans le document. Celle-ci peut être : une ligne d'article (raccourci clavier F5), un texte libre (Ctrl+T) ou un texte de début/fin. Pour accéder au menu déroulant, cliquer sur le symbole « + ».

En insérant un tableau dans une ligne d'article, il est possible d'utiliser certaines valeurs du tableau pour alimenter la quantité et/ou le prix unitaire de l'article.

2.

N°	T	N° article	Description	Quantité	PU (CHF)	Remise (CHF)	PT (CHF)	TVA	Compte
1	TD		Concerne : xxx xxx Sur la base du contrat mentionné ci-dessus, les prestations suivantes ont été exécutées :						...
2	A	16	Prestations exécutées au xxx Prestations de terrain	1	5'900.00		5'900.00	7.7 %	3000 ...
3	T								...
4	TOT		Total final CHF				5'900.00		...
5	TF		Avec nos remerciements et nos meilleures salutations Conditions de paiement : 30 jours net						...

Compte collectif débiteur: 1100 Débiteurs

Conditions de paiement: 30 30 jours net

Date d'échéance: 12.12.2019 Sans rappel ou relevé

Mode de paiement (BVR): BCV

Mise en page: Facture avec BVR 1 ...

Total TTC: 6'354.30 CHF

Total HT: 5'900.00 CHF

4 pour chercher un texte prédéfini. F7 pour éditer en mode tableau.

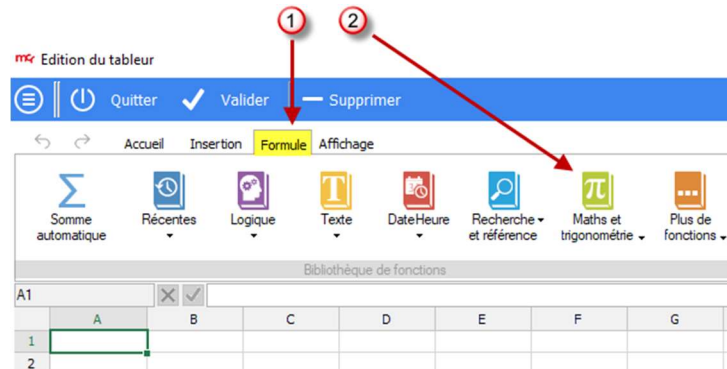
3. Comme l'indique le message du bas de la fenêtre, **presser la touche F7** du clavier. La fenêtre de l'édition du tableau s'ouvre alors.

3 Fonctionnalités

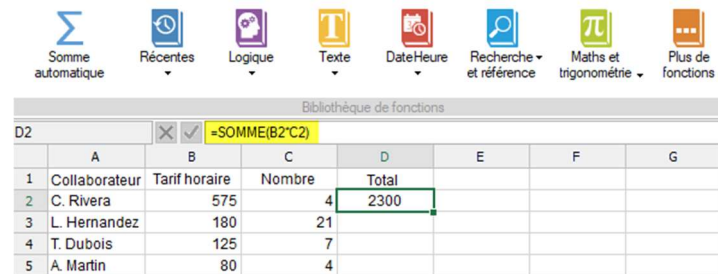
Le tableur fonctionne comme le logiciel Excel (ou autre programme équivalent). Ceci inclut les fonctionnalités suivantes.

3.1 Calculs

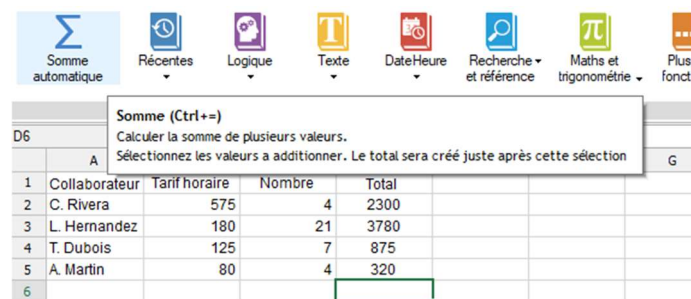
Il est possible d'effectuer les opérations mathématiques afin d'obtenir des totaux. Cliquer l'onglet « Formule », puis le bouton « Maths et trigonométrie » pour un accès aux différentes options disponibles.



Pour obtenir un somme, utiliser la formule « =SOMME ». Dans l'exemple si dessous, on désire multiplier le nombre d'heures effectuées par le collaborateur par son tarif horaire. Pour ce faire, cliquer sur la cellule de résultat (D2 dans l'exemple). Dans la barre « formule » entrer la « =SOMME(B2*C2) »



Pour une addition rapide de deux cellules ou plus, sélectionner la cellule de résultat, cliquer le bouton « somme automatique », puis la touche clavier « enter ».



Important : Le tableur prendra toute la largeur de page, comme un champ de texte.

3.2 Styles et mises en page

Il est possible d'appliquer un style graphique au tableau créé. Après avoir sélectionné les cellules à modifier, aller dans l'onglet « Accueil », cliquer le bouton « Mettre en forme » et choisir le style désiré.

mcr Edition du tableau

1 2

Accueil Insertion Formule Affichage

Presses-papiers Police Alignement Nombre

Collaborateur	Tarif Horaire (CHF)	Heures	Total
C. Rivera	180	4	720.00
L. Hernandez	155	21	3255.00
T. Dubois	125	7	875.00
A. Martin	80	4	320.00
Total			5170.00

Clair

Moyen

Foncé

Collaborateur	Tarif Horaire (CHF)	Heures	Total
C. Rivera	180	4	720.00
L. Hernandez	155	21	3255.00
T. Dubois	125	7	875.00
A. Martin	115	5	575.00
L. Jenkins	95	5	475.00
Total			5900.00

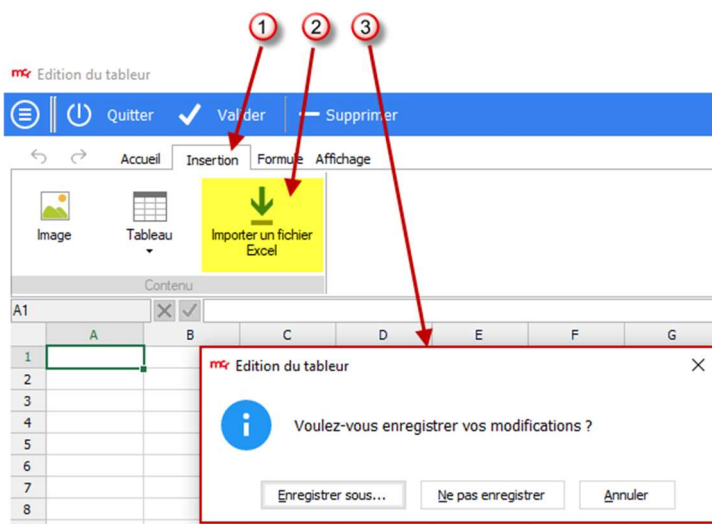
Notes sur la mise en page :

- Par défaut, le tableau est aligné à la gauche du document. Il est possible de modifier cet alignement en insérant une colonne à la gauche du tableau (dans l'exemple ci-dessus, la colonne A). Pour que cette colonne soit prise en compte dans le document, il est nécessaire de la modifier. Pour ce faire, nous proposons d'inscrire un espace dans une des cases de ladite colonne.
- Il est également possible de changer la taille des polices d'écriture. Attention, celle-ci diminue automatiquement si le texte/tableau atteint le bout de la ligne dans le document créé.

3.3 Importation d'un fichier Excel

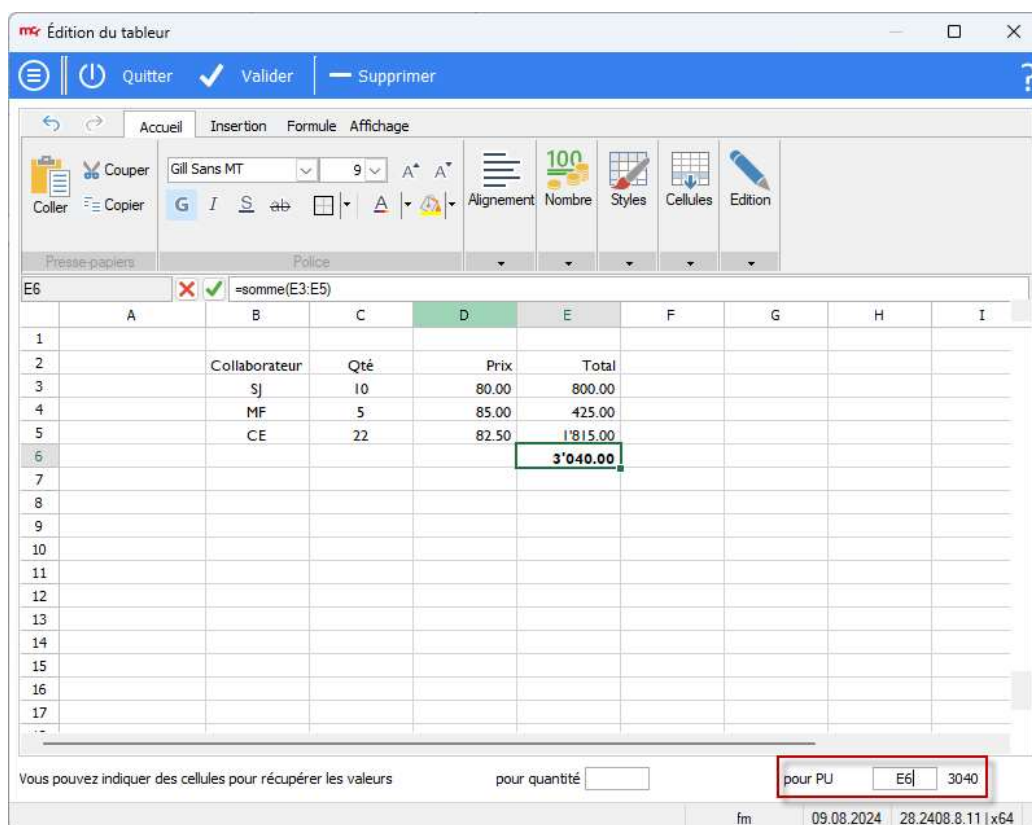
Il est possible d'insérer un fichier Excel déjà existant dans le tableau. Pour que l'import soit possible, il est nécessaire que le fichier soit au format « .xlsx ».

Dans l'onglet « Insertion », cliquer « Importer un fichier Excel ». Étant donné que l'état du tableau avant import sera remplacé par les données du fichier importé, une fenêtre d'information propose la sauvegarde de cet état. Dans la fenêtre d'import qui s'affiche ensuite, sélectionner le document désiré.



3.4 Reprise des informations comme quantité et prix

En insérant un tableau dans une ligne d'article, il est possible d'utiliser les valeurs pour alimenter la quantité et/ou le prix unitaire de l'article. Il suffit d'insérer la référence de la cellule dans le champ « pour quantité » ou dans le champ « pour PU » :



Après avoir validé, le prix se retrouve bien dans la ligne d'article :

The screenshot shows two overlapping windows. The background window is a document editor with a table containing the following data:

N°	T	N° article	Description	Quantité	Unité	PU (CHF)	Remise	PT (CHF)	TVA	Compte
1	A		*** Tableur, F7 pour modifier ***	1		3'040.00		3'040.00	7.7 %	3400
2	TOT		Total final CHF					3'040.00		
3	TF		Conditions de paiement : 30 jours net							

The foreground window is a table editor titled "Édition du tableur". It shows a table with the following data:

	A	B	C	D	E	F
1						
2		Collaborateur	Qté	Prix	Total	
3		SJ	10	80.00	800.00	
4		MF	5	85.00	425.00	
5		CE	22	82.50	1'815.00	
6					3'040.00	
7						

4 Visualisation d'un tableau

Le tableau n'est pas directement visible dans la fenêtre d'édition du document :

N°	T	N° article	Description	Quantité	PU (CHF)	Remise	PT (CHF)	TVA	Compte
			Concerne : MCR solutions SA						
1	TD		Sur la base du contrat mentionné ci-dessus, les prestations suivantes ont été exécutées :						
			Prestations exécutées au 29.11.2019						
2	T								
3	A	16	Prestations de terrain selon tableau ci dessous	1	5'900.00		5'900.00	7.7 %	3000
4	T		*** Tableur, F7 pour modifier ***						
5	T								
6	TOT		Total final CHF				5'900.00		

Pour visualiser le tableau et son insertion dans le reste du document, il est nécessaire de faire un aperçu avant impression (voir ci-dessous) :

TEL : +41 21 696 09 00
TVA : CHE-112.993.852
info@mesing.ch www.mesing.ch

Concerne : MCR solutions SA Lausanne, le 12 novembre 2019

Sur la base du contrat mentionné ci-dessus, les prestations suivantes ont été exécutées au 29.11.2019 :

Prestations de terrain selon tableau ci-dessous 5'900.00

Collaborateur	Tarif horaire (CHF)	Heures	Total
C. Rivera	180	4	720.00
L. Hernandez	155	21	3'255.00
T. Dubois	125	7	875.00
A. Martin	115	5	575.00
L. Jenkins	95	5	475.00
		Total	5'900.00

Total HT 5'900.00
 TVA 7.7 % 454.30
Total final CHF 6'354.30 CHF

Avec nos remerciements et nos meilleures salutations

Conditions de paiement : 30 jours net